

19, 20. ura- Električne napeljave v stanovanju 4. del, 1. 6. 2020

ELEKTRIČNE NAPELJAVE V STANOVANJU-4. učni list

Danes boš svoje osvojeno znanje uporabil tako, da boš električno napeljavo v stanovanju narisal sam s pomočjo priložene elektrotehnične sheme. Sledi korakom v priloženem gradivu.

Potrebuješ list A4 format, svinčnik za risanje shem, ravnilo in ter svinčnik.

Najprej preriši tloris stanovanja čez cel list. Nato riši posamezen vod z elementi. Odebeljene pike na vodih pomenijo, da so tam razvodnice. Kjer se vodi sekajo in razvodnic ni, med njimi ni kontakta. Zato bodi na to razliko posebej pozoren. Vod mora biti polna neprekinjena črta. Pri risanju posameznih elementov se potruži, da bodo lepo narisani in s tem prepoznavni.

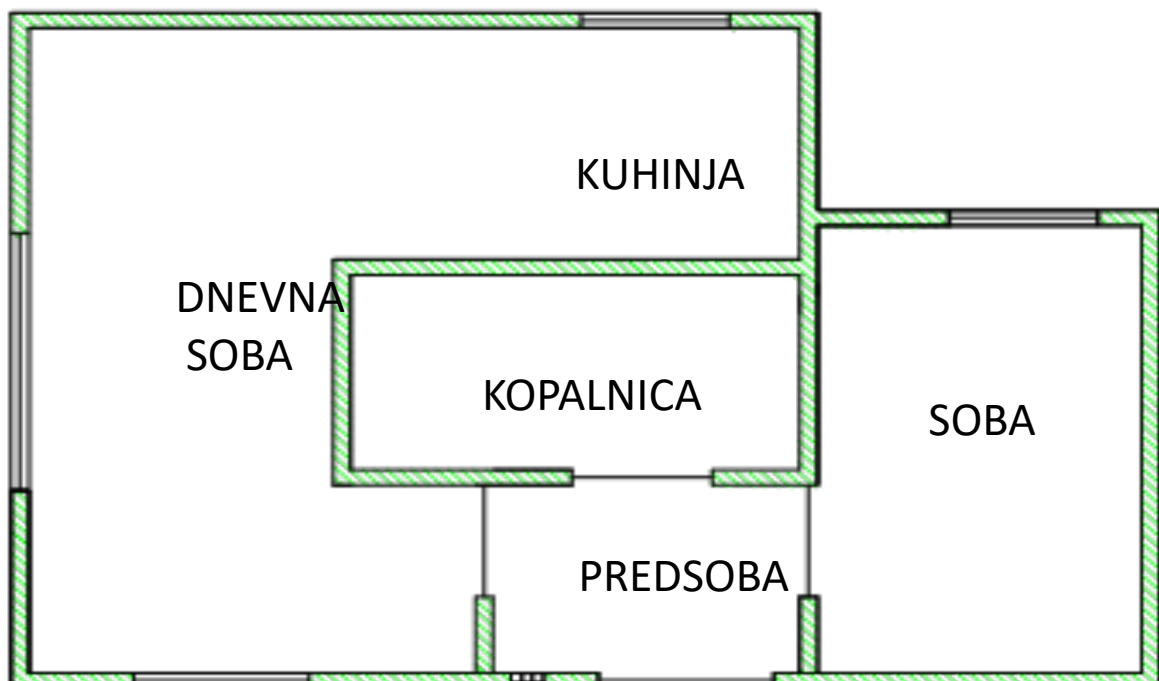
Končna risba mora biti podobna končni risbi v gradivu.

Končno risbo mi pošlji do 5.6.2020.

*Lahko pa narediš še dodatno nalogo: tvoj načrt za električno vezje v drugačnem poljubnem tlorisu stanovanja. Ima pa naj 3 ali 4 vode, ne več.

RISANJE ELEKTRIČNE INSTALACIJE V STANOVANJU

Narisal boš električno vezje s 4 vodi na tlorisu stanovanja.



1.vod:

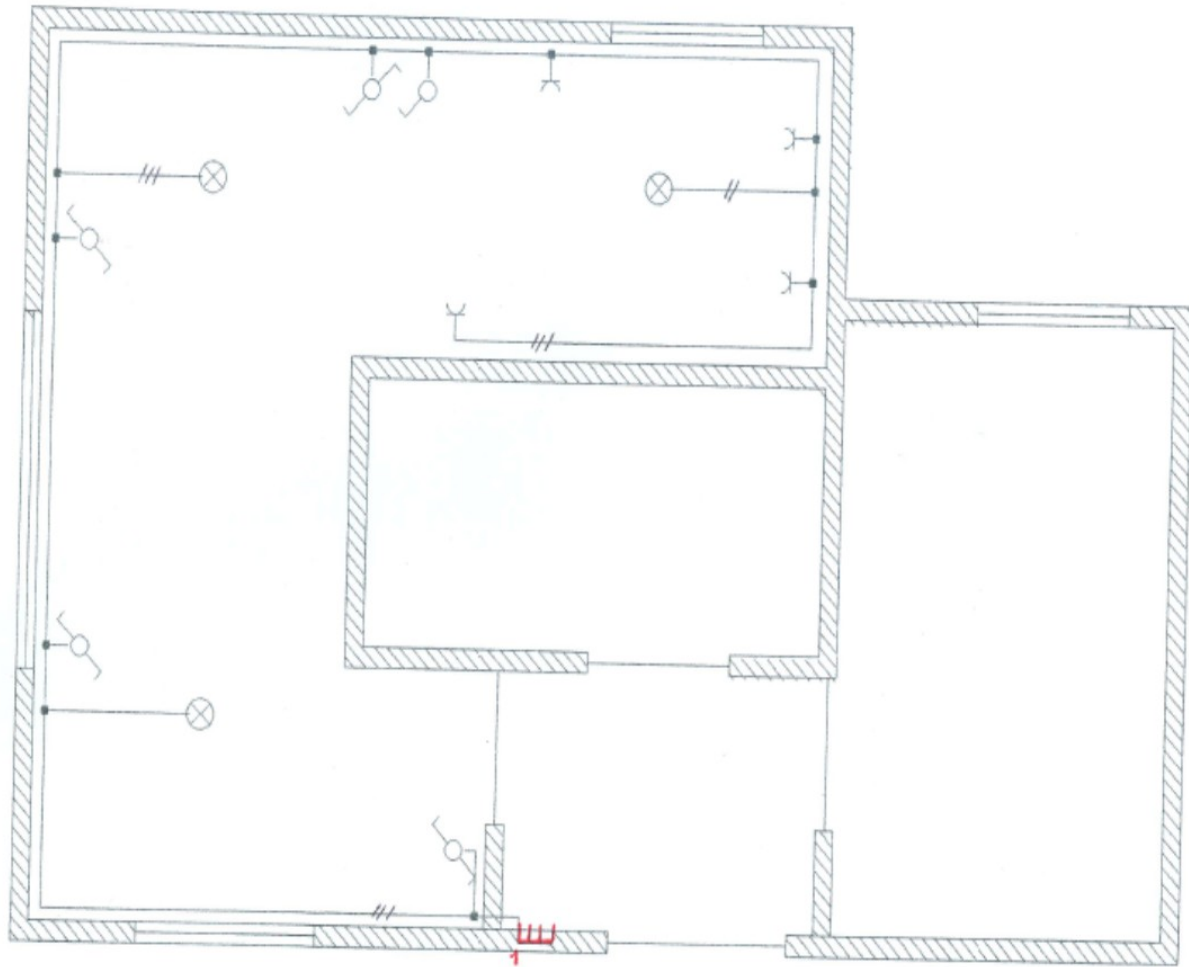
DNEVNA SOBA:

2 X STROPNA SVETILKA Z DVEMA MENJALNIMA STIKALOMA

KUHINJA:

1 X STROPNA SVETILKA Z ENOPOLNIM STIKALOM

4 X VARNOSTNE VTIČNICE



2.vod:

DNEVNA SOBA:

1 X STENSKA SVETILKA Z DVEMA MENJALNIMA STIKALOMA

KUHINJA:

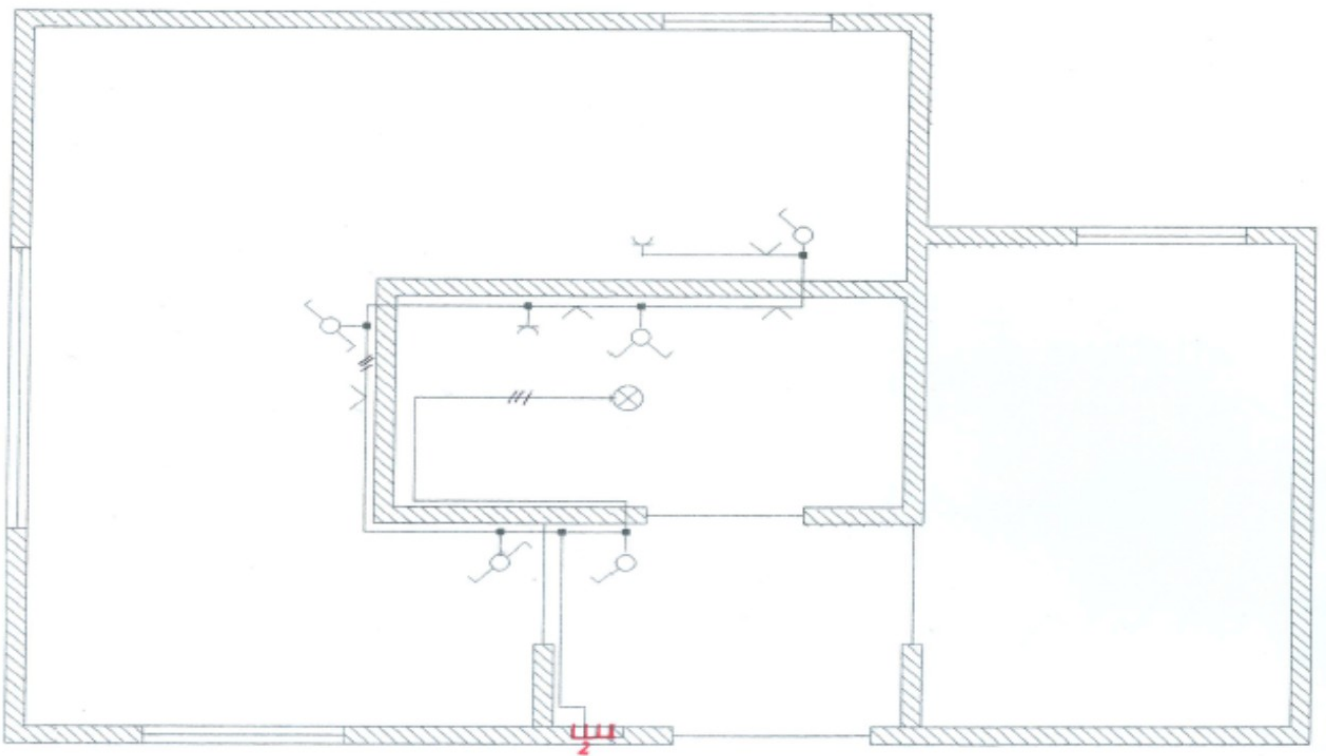
1 X STENSKA SVETILKA Z ENOPOLNIM STIKALOM

1X VARNOSTNA VTIČNICA

KOPALNICA:

1 X STROPNA SVETILKA Z ENOPOLNIM STIKALOM

2 X STENSKA SVETILKA S SERIJSKIM STIKALOM



3. vod:

PREDSOBA:

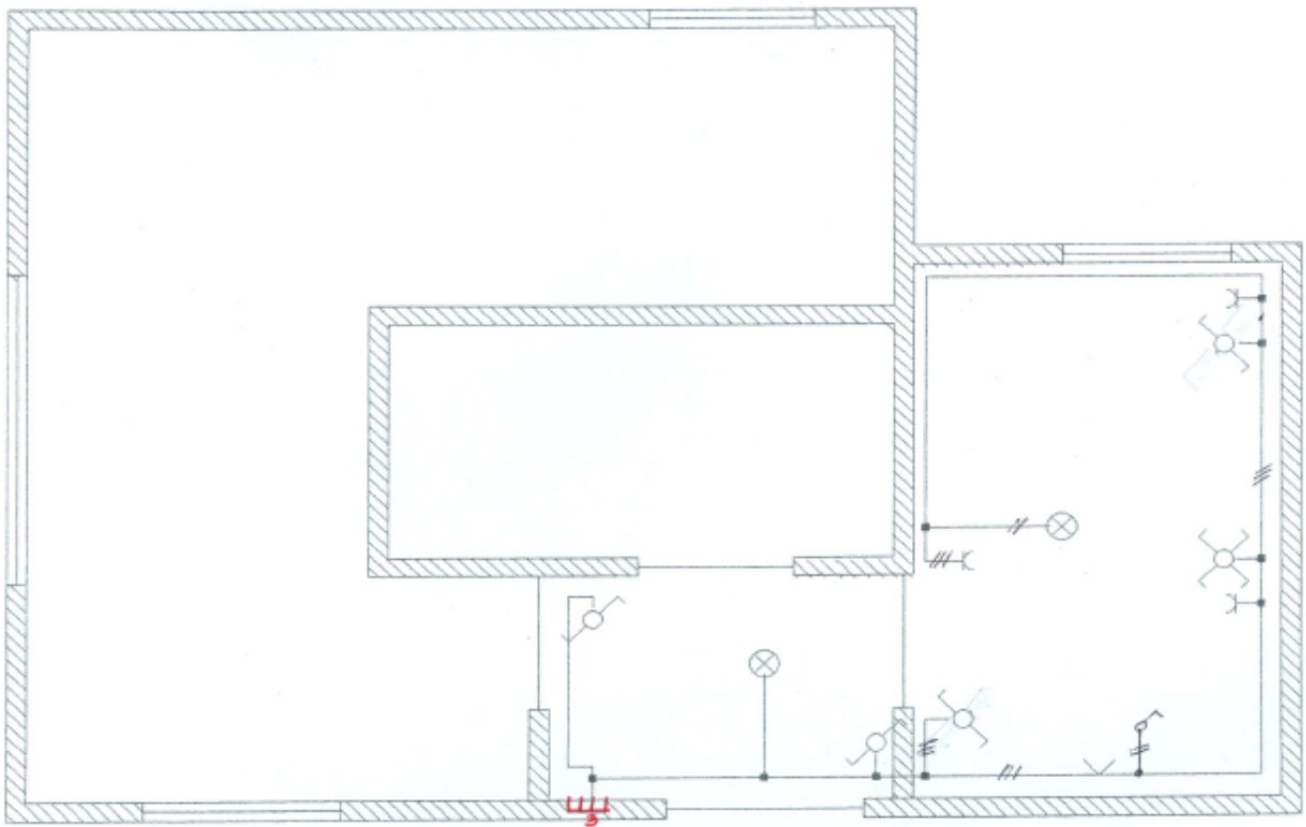
1 X STROPNA SVETILKA Z DVEMA MENJALNIMA STIKALOMA

SOBA:

1 X STROPNA SVETILKA Z DVEMA MENJALNIMA STIKALOMA IN KRIŽNIM STIKALOM

1 X STENSKA SVETILKA Z ENOPOLNIM STIKALOM

3X VARNOSTNE VTIČNICE



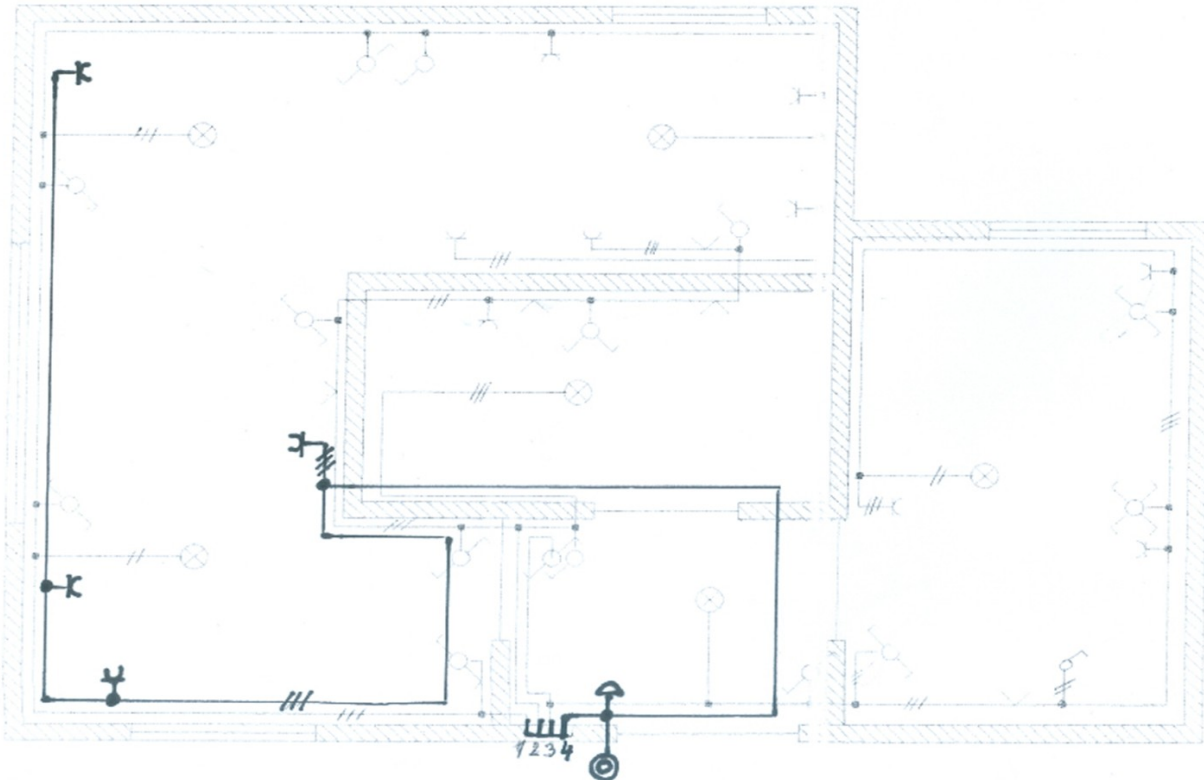
4. vod:

DNEVNA SOBA:

4 X VARNOSTNE VTIČNICE

PREDSOBA:

1 X ZVONEC S TIPKALOM



Tvoja končna risba zajema vse 4 vode:

